

GEMEINSAM MEHR ERLEBEN!

# Nepal – Welterbe am Fuße des Himalaya

- ✓ Ausblicke auf majestätische 8.000er
- ✓ Tempel, Mönche und Zeremonien
- ✓ UNESCO-Weltkulturerbestätten

nachdenken • klimabewusst reisen

**atmosfair**

CO<sub>2</sub>-Kompensation des Flugs inklusive

**DB**

**Rail&Fly  
inkl.**

*Kloster im Kathmandu-Tal*

© Aliaksei - stock.adobe.com, GLOBALIS



*Im Chitwan-Nationalpark*

© kikujujboy - stock.adobe.com



*Blick auf die Annapurna*

© olmoroz - stock.adobe.com



*Die Augen des Buddhas*

© Dymov - stock.adobe.com

**Herbst** und **Winter 24/25** • 15 Tage • Flüge ab/an **Frankfurt** und **München** • ab € **2.695,-** p.P.

## KREISZEITUNG

**Böblinger Bote**



Amblatt für den Kreis Böblingen  
Heimzeitung für Böblingen, Sindelfingen, Herrenberg, Schönbuch und Gönz

www.krzbb.globalis.de • Tel.: 07031 / 6200-71 • e-Mail: krzbb@globalis.de





**In Bhaktapur**

© Ingo Bartussek - stock.adobe.com, GLOBALIS



**Bergdorf bei Pokhara**

© Nick Fox - stock.adobe.com, GLOBALIS



**Phewa-See**

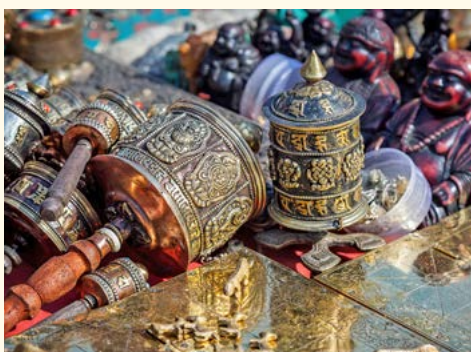
© byheaven - stock.adobe.com

## Kathmandu - Kathmandu-Tal - optional: Rundflug Mount Everest - Royal Chitwan-Nationalpark - Hemja - Pokhara - Phewa-See - Bhaktapur - Dhulikel - Namobuddha - Kathmandu

**N**amasté und herzlich willkommen in Nepal! Das Land der höchsten Berge und ehemalige Königreich im Herzen des Himalaya gehört zu den spektakulärsten Reisezielen weltweit. Bekannt für seine Vielzahl an Trekkingregionen zu den schneebedeckten und höchsten Gipfeln unserer Erde, bietet das hinduistisch geprägte Land auch Kultur- und Safariliebhabern eine beachtliche Vielfalt. Im Kathmandu-Tal warten Heiligtümer längst vergangener Königreiche darauf, entdeckt zu werden. In den dschungelartigen Nationalparks im Süden beeindruckt eine exotische Tierwelt bei subtropischem Klima. Darüber thronen die Eisgiganten des Himalaya, von denen Sie drei Achttausender während Ihrer Reise bei gutem Wetter bewundern können. Die Nepalesen, ein Mosaik aus 70 Völkern mit über 50 Sprachen, sind berühmt für Ihre Gastfreundschaft und Friedfertigkeit und lassen eine Nepalreise zu einer unvergesslichen Erfahrung werden. Das Erlebnis einer Übernachtung in einem buddhistischen Kloster und die Möglichkeit für einen Mount-Everest-Rundflug runden diese außergewöhnliche Reise ab.

### Highlights dieser Reise:

- ✓ **Spektakuläre Ausblicke auf majestätische Achttausender**
- ✓ **Tempel, Mönche und Zeremonien**
- ✓ **Jeep-Safari, Kanufahrt im UNESCO-Weltnaturerbe Royal Chitwan-Nationalpark**
- ✓ **UNESCO-Weltkulturerbe: Stupa von Swayambhunath, Bhaktapur, Durbar Square Kathmandu, Stupa von Bodnath**
- ✓ **Begegnungen mit nepalesischen Familien**
- ✓ **Möglichkeit für einen Mount-Everest-Rundflug**



**Gebetmühlen**

© byheaven - stock.adobe.com



**Im Chitwan-Nationalpark**

© rpbmedia - stock.adobe.com

## Reiseprogramm

### 1. Tag: Flug nach Kathmandu

Mit der mehrmals ausgezeichneten Airline Qatar Airways fliegen wir via Doha nach Kathmandu. Im Reisepreis ist die Anreise zum Abflughafen mit der Deutschen Bahn in der 2. Klasse bereits inkludiert (Rail & Fly) und die Flugzeiten erlauben uns eine entspannte Anreise zum Abflughafen.

### 2. Tag: Ankunft in Nepals Hauptstadt Kathmandu

Nach Ihrem Flug von Deutschland nach Kathmandu und der Erledigung der Einreiseformalitäten werden Sie von Ihrer deutschsprachigen Reiseleitung zum Hotel begleitet. Am Nachmittag starten Sie zur ersten Besichtigung. Sie besuchen in Bodnath eines der größten Stupa der Welt (UNESCO-Weltkulturerbe). Übernachtung im Boutique Hotel Tibet International in Kathmandu.

### 3. Tag: Erkundungstour durch Kathmandu

Nach dem Frühstück steht der Besuch der Stupa von Swayambhunath auf dem Programm. Dieses Wahrzeichen der Stadt zählt mit zum UNESCO-Weltkulturerbe und ist eines der heiligsten Orte im Kathmandu-Tal. Zum Abschluss der Stadtführung besichtigen Sie die historische Altstadt von Kathmandu. Rund um den alten Königspalast Hanuman Dhoka sind Dutzende von Hindu-Tempeln zu sehen. Abendessen und Übernachtung im Boutique Hotel Tibet International.

### 4. Tag: Tagesausflug im Kathmandu-Tal / optional: Rundflug Mount Everest

Am frühen Morgen haben Sie die Möglichkeit vor Ort einen Rundflug zum 8.848 Meter hohen Mount Everest zu buchen (Drittanbieter, gegen Aufpreis, ca. 245 € p.P.). Der Flug dauert ca. 1 Stunde an und findet jeden Morgen gegen 07:00 Uhr statt. Nach dem Frühstück steht heute zuerst der »Kali des Südens« auf dem Programm. Sie verlassen die quirlige Hauptstadt und fahren nach Dakshinkali, wo Sie einen zwischen zwei Felsbügeln liegenden Tempel besichtigen. Zudem legen Sie einen Stopp an der





Swayambhunath, Kathmandu

© Richie Chan - stock.adobe.com, GLOBALIS

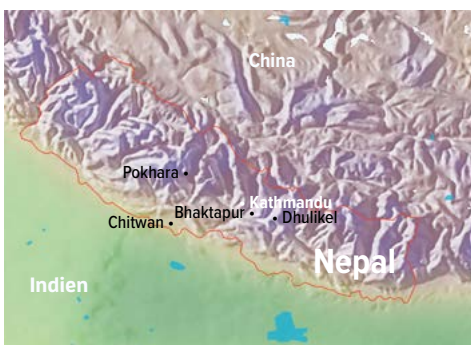
Chobar-Schlucht ein. Abendessen und Übernachtung im Boutique Hotel Tibet International.

#### 5. Tag: Fahrt in den Royal Chitwan-Nationalpark - UNESCO Weltnaturerbe

Nach dem Frühstück fahren Sie in den Chitwan-Nationalpark (ca. 180 km, Fahrzeit 6-7 Stunden), welcher am Nachmittag erreicht wird. Nach Bezug der Zimmer starten Sie zu einer ersten Erkundungstour durch den Nationalpark. In Begleitung eines Rangers unternehmen Sie einen zweistündigen Spaziergang durch den Dschungel. Natürlich bekommen Sie auch einen Einblick in die Lebensweise der dort im Einklang mit der Natur lebenden Nepalesen. Abendessen und Übernachtung im Green Mansions Jungle Resort.

#### 6. Tag: Royal Chitwan-Nationalpark

Nach dem Frühstück tauchen Sie ein in die faszinierende Landschaft des Royal Chitwan-Nationalparks. Sie unternehmen eine Kanufahrt durch traumhafte Landschaften und können dabei Flusskrokodile bestaunen. Am Nachmittag, nach kurzer Entspannung in der Lodge, unternehmen Sie eine Pirschfahrt mit dem Jeep und haben die Möglichkeit auch Elefanten zu beobachten. Mit etwas Glück sehen Sie auch Panzernashörner, Königstiger, Lippenbären und verschiedene Affenarten. Erfahrene Ranger stehen mit Rat und Tat zur Seite. Am Abend bewundern Sie eine Folkloreshow der Tharau-Bevölkerung. Abendessen und Übernachtung im Green Mansions Jungle Resort.



Ihr Reiseziel

#### 7. Tag: Royal Chitwan-Nationalpark - Klosterübernachtung in Hemja

Nach dem Frühstück fahren Sie entlang des Marsyangdi Flusses Richtung West-Nepal (Fahrzeit ca. 7 Stunden). Unvergleichbare Ausblicke erwarten Sie heute. Reisfelder, wilde Flüsse, tiefe Schluchten, dichtbewachsene Hügel und Ausblicke auf das Annapurna-Massiv und den Manaslu säumen die Strecke (bei gutem Wetter). Der Manaslu ist mit 8.163m die achthöchste Erhebung unseres Planeten und Sie genießen bei guter Sicht einen spektakulären Blick. Anschließend fahren Sie entlang des Seti Flusses nach Hemja, wo sich eine kleine Siedlung Tibetischer Flüchtlinge befindet. Das Dorf selbst ist ein kleines Paradies am Fuße des riesigen Annapurna-Himalaya-Massivs. Sie besuchen einen kleinen tibetischen Markt und das Kunsthandwerkszentrum von Tibetor.

Es gibt Erfahrungen, die sind so besonders, dass sie zu den schönsten Reiseerinnerungen werden. Der Aufenthalt in einem buddhistischen Kloster mit unter Mönchen gehört zum Beispiel dazu. Das Leben von Mönchen hautnah zu erleben, macht die Reise noch unvergesslicher. Sie übernachten in einem Kloster bei Hemja (eigenes Zimmer mit Bad/DU/WC).

#### 8. Tag: Kloster Hemja - Pokhara

Vor dem Frühstück sind Sie eingeladen, einer Pooja-Zeremonie (ca. 1 h) im Kloster beizuwohnen. Nach dem gemeinsamen Frühstück mit Mönchen, lernen Sie den Alltag der Mönche im Kloster kennen und besichtigen den Tempel, den Hauptschrein mit seinen Mandalas, die Gebetsräume, Unterrichtsäume, sowie die Küchen des Klosters. Danach fahren Sie in das in das malerische Pokhara-Tal. Nirgendwo sonst steigt der Himalaya so drastisch von 1000 m auf 8000 m an! In Pokhara treffen Sie eine nepalesische Familie, kaufen gemeinsam auf dem Wochenmarkt ein, kochen gemeinsam lokale Spezialitäten und essen gemeinsam zu Mittag. Abendessen und Übernachtung im Hotel Bar Peepal.



Dachterrasse des Hotels Tibet International



Green Mansions Jungle Lodge

### So wohnen Sie

**Hotel Tibet International, Kathmandu:** Das Hotel ist ein komfortables Boutique-Hotel in der Nähe von Bodnath, einem Weltkulturerbe mit Hunderten von Klöstern. Es bietet einer der besten Lagen in Kathmandu. Vom Restaurant aus haben Sie Ausblick auf Stupa-Figuren und bei gutem Wetter auf das Himalaya-Massiv. Die 70 Zimmer sind komfortabel eingerichtet und verfügen Bad/Dusche und WC, LED-Fernseher, Safe und Klimaanlage. Das Hotel verwöhnt seine Gäste mit einem Ayurveda-Center, 2 Restaurants, Zimmerservice, einer Dachterrasse, einem Garten und kostenlosem WLAN.

**Green Mansions Jungle Lodge, Chitwan:** Die Lodge liegt nur wenige Gehminuten von den Hauptattraktionen des Royal-Chitwan-Nationalpark (UNESCO-Weltkulturerbe). Die Lodge verfügt über einen riesigen Garten mit tropischen Blumen und einen Swimmingpool. Die komfortabel eingerichteten Zimmer sind mit Bad/DU und WC, Klimaanlage, einer Sitzecke und einem Balkon oder Patio ausgestattet. Auf den Zimmern und in Teilen der öffentlichen Bereiche ist WLAN kostenfrei.

**Bar Peepal Resort, Pokhara:** Das Resort befindet sich auf einem Hügel mit Blick auf den Phewa-See und die Stadt Pokhara, nur wenige Gehminuten von der Innenstadt und ca. 10 Minuten von der Uferpromenade entfernt. Es bietet einem Außenpool, ein Restaurant, kostenfreies WLAN und einen Garten. Jedes der elegant eingerichteten Zimmer verfügt über Klimaanlage, einen Schreibtisch, einen Flachbild-TV, Bad/DU und WC, Wasserkocher und bietet kostenfreies WLAN.

**Bhadgoan Hotel, Bhaktapur:** Das Hotel liegt nur wenige Gehminuten vom Bhaktapur Durbar Square entfernt und verfügt über eine sehr ansprechende Lobby mit traditioneller Einrichtung, ein Restaurant, eine Bar, eine Poolbar, einen saisonalen Außenpool, ein Fitnesscenter und einen Garten. Alle Zimmer im Hotel sind klimatisiert und verfügen über einen Sitzbereich, einen Flachbild-Sat-TV, sowie ein eigenes Bad mit einem Bidet, kostenfreien Pflegeprodukten und einem Haartrockner. Die Zimmer sind mit einem Wasserkocher ausgestattet.



Reisetermine / Preise pro Person	Doppelzimmer	Einzelzimmer
27.09. - 11.10.24	2.995 € p.P.	+ 365 €
02.10. - 16.10.24	2.995 € p.P.	+ 365 €
09.10. - 23.10.24	3.195 € p.P.	+ 365 €
16.10. - 30.10.24	3.195 € p.P.	+ 365 €
23.10. - 06.11.24	2.995 € p.P.	+ 365 €
30.10. - 13.11.24	2.995 € p.P.	+ 365 €
06.11. - 20.11.24	2.995 € p.P.	+ 365 €
13.11. - 27.11.24	2.995 € p.P.	+ 365 €
20.11. - 04.12.24	2.995 € p.P.	+ 365 €
04.12. - 18.12.24	2.695 € p.P.	+ 365 €
15.01. - 29.01.25	2.795 € p.P.	+ 365 €
05.02. - 19.02.25	3.195 € p.P.	+ 365 €

Flüge ab/an:

## Frankfurt und München

Im Reisepreis bereits enthalten:

- Rail&Fly (Zug-zum-Flug) in der 2. Klasse mit der Deutschen Bahn zum Abflughafen und zurück
- Flug von Deutschland nach Kathmandu via Doha und zurück
- CO2-Kompensation des Flugs über atmosfair
- Flugabhängige Steuern und Gebühren
- Transfers und Ausflüge im Zielgebiet lt. Programm in klimatisierten Reisebussen
- Erstklassige Hotels und Unterkünfte (Boutique Hotels bzw. Landeskategorie 4- und 5-Sterne)
- 5 x Übernachtung im Boutique Hotel Tibet International in Kathmandu (die letzte Nacht als Tageszimmer bis zur Abholung um 23:30 Uhr)
- 2 x Übernachtung im Green Mansions Jungle Resort im Chitwan National-Park
- 1 x Übernachtung im Kloster in Hemja (eigenes Zimmer mit Bad/DU/WC)
- 3 x Übernachtung im Hotel Bar Peepal in Pokhara
- 2 x Übernachtung im Bhadgaon Hotel in Bhaktapur
- 11 x Frühstück in Buffetform
- 1 x Frühstück mit Mönchen im Kloster
- Pooja-Zeremonie im Kloster von Hemja
- 13 x Abendessen, davon 1 x in einem traditionellen Restaurant mit Folkloreshow, 1 x im Kloster
- 1 x Einkaufen mit nepalesischer Familie auf dem Wochenmarkt, gemeinsames Kochen und Mittagessen
- Großes Ausflugs- und Besichtigungsprogramm inkl. Eintrittsgelder, Transfers und Reiseleitung
- Pirschfahrt im Jeep, Kanufahrt, Elefanten im Royal Chitwan-Nationalpark
- Mehrere Soft-Trekking-Wanderungen mit herrlichem Ausblick auf das Himalaya-Gebirge
- Deutschsprechender fachkundiger Reiseleiter
- Reiseliteratur

Auf Wunsch zusätzlich vorab buchbar:

- Zuschlag Rail&Fly (Zug-zum-Flug) in der 1. Klasse (statt 2. Klasse): **€ 100,- p.P.**

Optional vor Ort buch- und zahlbar:

- Rundflug um den Mount Everest (ca. € 245,- p.P.)



Wunderschöne Figuren in Kathmandu

© Bittner KAUFBILD.de - stock.adobe.com, GLOBALIS

### 9. Tag: Pokhara am Phewa-See & Soft-Trekking

Am Morgen unternehmen Sie eine Bootsfahrt auf dem Phewa-See und besuchen den kleinen Hindu-Tempel Varahi-Mandi. Anschließend besichtigen Sie den Bindhyabsini-Tempel, den farbenprächtigen Basar, und den Patale Chhango, auch David's Falls genannt. Vom Südufer führt der Weg in rund 2 Stunden hinauf zur Pilgeranlage mit der strahlend weißen Weltfriedens-Stupa, gestiftet von buddhistischen Mönchen aus Japan. Vom Kamm aus eröffnet sich bei guter Sicht ein hervorragender Blick auf die Achttausender-Massive und hinunter zum Phewa-See. Kleine Lokale laden zum Relaxen und Entspannen ein. Rückfahrt mit dem Bus. Wer nicht hinaufsteigen möchte, kann auch mit dem Bus hinauffahren. Gehzeit ca. 2 Stunden/Aufstieg ca. 400 m. Abendessen und Übernachtung im Hotel Bar Peepal.

### 10. Tag: Pokhara - Soft-Trekking durch die eindrucksvolle Landschaft

Heute unternehmen Sie eine relaxte Trekking-Tour. Mit dem Bus werden Sie auf einen Hügelkamm gefahren und wandern ca. 4 Stunden in Begleitung mit zwei Guides am Kamm bis auf eine Höhe von fast 1.400 m. Während fast der gesamten Strecke können Sie bei klarer Sicht den imposanten Ausblick auf das Annapurna-Massiv bewundern. Der Bus begleitet die Gruppe unten im Tal parallel und falls man unterwegs abrechen möchte, bringt ein Guide Sie in 10 Minuten zum Bus und Sie können die Strecke zur Aussichtsplattform bequem mit dem Bus erreichen. Gehzeit ca. 4 Stunden/ Höhenunterschied ca. 250 m. Abendessen und Übernachtung im Hotel Bar Peepal.

### 11. Tag: Von Pokhara nach Bhaktapur

Nach dem Frühstück Fahrt entlang des Himalaya Richtung Bhaktapur. Die lange Fahrt (a. 8 Stunden) führt uns an wunderbaren Landschaften vorbei. Am späten Nachmittag Zimmerbezug in Bhaktapur, der Königsstadt. Abendessen und Übernachtung im Bhadgaon Hotel.

### 12. Tag: Dhulikel & Kloster Namobuddha Soft-Trekking

Heute fahren wir nach Dhulikel im Himalaya-Vorland. Die Stadt liegt an einer alten Handelsstraße. Vor allem die Altstadt ist absolut sehenswert. Am südlichen Ende der Stadt liegt eine herrliche Ansammlung schöner alter Häuser. Am Nachmittag unternehmen Sie eine Wanderung nach Namobuddha (ca. 2 Stunden). Sie besichtigen das herrlich gelegene Kloster und bei schönem Wetter erleben Sie ein eindrucksvolles Panorama auf das östliche Himalaya-Massiv. Abendessen und Übernachtung im Bhadgaon Hotel in Bhaktapur.

### 13. Tag: Königsstadt Bhaktapur - Kathmandu

Die ehemalige Königsstadt Bhaktapur ist die dritte und kleinste Königsstadt von Nepal. Kunst, Tradition und Kultur, die über 600 Jahre zurückreichen, bestimmen das Bild der Altstadt und erschaffen eine einzigartige Atmosphäre (UNESCO Weltkulturerbe). 172 Tempelanlagen, 32 künstliche Teiche und mit Holzreliefs verzierte Wohnhäuser verleihen der Stadt ein einzigartiges Bild. Gemeinsam mit Ihrem Reiseführer erkunden Sie die historische Stadt sowie ihre beispiellosen Höhepunkte und haben überdies noch genug Zeit, in einem der Cafés zu entspannen. Abendessen und Übernachtung im Boutique Hotel in Kathmandu.

### 14. Tag: Kathmandu - Abschiedsabendessen - Folkloreshow

Der heutige Tag steht zur freien Verfügung und kann zum Einkauf von Souvenirs oder kleinen Besichtigungstouren genutzt werden. Am Abend Abschiedsessen in einem typischen nepalesischen Folklorerestaurant. Fakultativ besteht die Möglichkeit zu einem weiteren Ausflug ins Kathmandu-Tal (Tagesausflug nach Bungamati & Khokna vor Ort buchbar, gegen Aufpreis). In der Nacht Transfer zum Flughafen von Kathmandu. Ihr Zimmer im Boutique Hotel Tibet International können Sie bis zur Abholung gegen Mitternacht uneingeschränkt nutzen.

### 15. Tag: Rückreise

Eine unvergleichlich schöne Reise geht zu Ende. Rückflug von Kathmandu via Doha nach Deutschland.