

GEMEINSAM MEHR ERLEBEN!

# Ostseestrände und Hansestädte – Die Sommerreise 2020

- ✓ Erholungszeit an der Ostsee
- ✓ Slow Down Hotel Travemünde
- ✓ Die Hansestädte Lübeck und Wismar

Ein "alter Bekannter": das Holstentor in Lübeck

©JFL Photography - stock.adobe.com, GLOBALIS



In der Altstadt von Wismar



Ostsee-Törn mit der historischen Atalanta



Sonnenuntergang über der Ostsee

**Juli, August** und **September 2020** • **8 Tage** • ab € **999,-** p.P. im DZ

## STUTTGARTER ZEITUNG

B E S S E R   L E S E N .

[www.stuttgarter-zeitung.de/leserreisen](http://www.stuttgarter-zeitung.de/leserreisen)





### Der kilometerlange Sandstrand von Travemünde

Eine erlebnisreiche und zugleich entspannte Urlaubswoche an der Ostseeküste, Sommerbrise und Meeresluft sowie interessante Hansestädte: das sind die Zutaten unserer neuen Sommerreise. Beach Bay steht für eine ganze neue Urlaubsregion in Travemünde. Innerhalb der letzten Jahre ist dort eine ganz besondere Ferienanlage entstanden. In mitten dieser steht das Komforthotel „Slow Down“ seit diesem Jahr als besonderes Hotelkonzept für seine Gäste.

Unsere Urlaubswoche verbindet die schönsten Urlaubskomponenten zu Sommerferien im besten Sinne. Entspannen Sie bei Spaziergängen an den kilometerlangen Stränden, genießen Sie das kühle Nass der Ostsee und freuen Sie sich auf erlebnisreiche Ausflüge entlang der Küste Schleswig-Holsteins und Mecklenburg-Vorpommerns.

### Ihr Urlaubsdomizil: das Hotel Slow Down Travemünde

Das Hotel steht für eine einzigartige Lage in Travemünde, direkt gegenüber dem Ortskern. Mit Fußgängerfähre und Anleger direkt an der Anlage erwartet Sie seit diesem Jahr ein besonderes Hotelkonzept mit 110 Zimmern. Diese sind großzügig ausgestattet und verfügen über eine komfortable Ausstattung mit nordischem Flair. Dazu gehören eine eigene Kitchenette, Regendusche mit eigenem Dampfbad, Bio-Kamin und ein geräumiger Balkon (mit Resort- oder Bay-Blick).

In der Gesamtanlage Bayside Travemünde erwarten Sie viele gastronomische Konzepte wie u.a. das „Ahoi by Steffen Henssler“, die Markthalle mit verschiedenen Restaurantkonzepten und vieles mehr. Zum kilometerlangen Sandstrand gelangen Sie nach ca. 200 Meter. Die Fähre nach Travemünde verbindet die Bayside regelmäßig mit dem traditionsreichen Badeort mit seinen unzähligen Restaurants, Geschäften und Ausgelmöglichkeiten.

### Highlights dieser Reise:

- ✓ Beach Bay: der längste Strand an der Lübecker Bucht
- ✓ Ausführliche Stadtführungen in Lübeck und Wismar
- ✓ Segeltörn auf der Ostsee mit der historischen Yacht Atalanta
- ✓ Auszeit an der Ostsee: Slow Down Hotel - der Name ist Programm

**Keine Anzahlung! Sie bezahlen erst 14 Tage vor Reisebeginn und bei garantierter Reisedurchführung.**

©Sina Ettmer - stock.adobe.com, GLOBALIS

### Ihre Ostseewoche im Detail:

#### 1. Tag, Samstag: Anreise und Begrüßung

Individuelle Anreise nach Priwall, die etwa drei Kilometer lange Halbinsel an der Travemündung. Dort erwarten Sie ab ca. 15 Uhr Ihre Gastgeber und stellen sich und das neue Slow Down-Hotelkonzept vor. Nachdem Sie sich in Ihrem Hotelzimmer eingerichtet haben, freut sich Ihr Gastgeber um ca. 17:30 Uhr Sie mit einem Welcome-Cocktail begrüßen zu dürfen. Gut informiert und entspannt starten Sie in Ihre Urlaubswoche.

#### 2. Tag, Sonntag: zur freien Verfügung

Genießen Sie den heutigen Tag entspannt und starten Sie mit einem umfangreichen Frühstück in den Tag. Dieses wird Ihnen wahlweise in Ihrem Zimmer als „Buffet am Tisch“ oder aber zu einer von Ihnen vorreservierten Zeit im Restaurant am Tisch serviert. Bei einer ersten Erkundung können Sie sich mit dem Beach Bay-Konzept vertraut machen. Die nahe Ostsee und der kilometerlange Sandstrand freuen sich auf das



Ihr Reiseziel





**Fischerhafen in Travemünde**

©hanseat - stock.adobe.com, GLOBALIS

Kennenlernen und ein erster Strandspaziergang stimmt auf die vor Ihnen liegenden Tage perfekt ein.

### **3. Tag, Montag: Schifffahrt mit MS Hanse nach Lübeck - Stadtführung Lübeck**

Unser erster Ausflug führt uns heute in das nahe Lübeck. Schon die Anreise ist ein echtes Erlebnis. Von Travemünde aus geht es mit der MS Hanse ganz maritim in die Hansestadt Lübeck. Dort erwartet Sie dann bereits Ihr Stadtführer und erklärt Ihnen die vielen Sehenswürdigkeiten der lebenswerten Großstadt mit Flair. Mit dem Holstentor treffen Sie unterwegs einen „alten Bekannten“ und nach der Stadtführung haben Sie noch genügend Zeit für private Erkundungen. Ein Muss ist der Besuch des weltberühmten Café Niederegger. Die Tradition des Hauses und die unzähligen Marzipan- und Tortenspezialitäten werden Sie begeistern.

### **4. Tag, Dienstag: zur freien Verfügung**

Heute genießen Sie am besten Alles oder Nichts. Der nahe Strand und die attraktiven Angebote innerhalb der Beach Bay-Anlage



**In Wismar**

©nordenfan - stock.adobe.com, GLOBALIS

bieten genügend Programmpunkte für den Tag. Getreu des Hotelmottos genießen Sie einen herrlichen Urlaubstag im besten Ambiente!

### **5. Tag: Mittwoch: Segeltörn mit der historischen Yacht Atalanta**

Frische Luft, gesetzte Segel, Wasser unterm Kiel und gutgelaunte Mannschaft sind die Komponenten unseres heutigen Ausflugs. Gegen 10 Uhr heißt es „Alle Mann an Bord“ und Sie stechen an Bord der historischen Yacht Atalanta in See. 1901 erbaut bietet sie bei 36 Meter Länge und 334m<sup>2</sup> Segelfläche Platz für maximal 76 Gäste. Für fünf Stunden sind Sie Gäste an Bord und erleben einen echten Ostseetörn. Sie erfahren viel über das Segeln und das Bordleben. Mittags ein ordentlicher Eintopf und am Nachmittag Kaffee & Kuchen inklusive.

### **6. Tag, Donnerstag: Tagesausflug in die Hansestadt Wismar**

Unser heutiges Tagesziel ist die zweite Hansestadt unserer Reise. Wir wechseln das Bundesland und reisen nach Meck-Pomm. Wismar ist eine wunderschöne und nach der Wende aufwendig renovierte Hansestadt. Auf den Spuren der Vorabendsendung „SOKO Wismar“ entdecken Sie die vielen Sehenswürdigkeiten dieser Ostseeperle und wer weiß, vielleicht erfahren Sie ja auch etwas über die spannenden Ermittlungsarbeiten der SOKO... Bevor es zurück geht genießen Sie noch das Störtebeker 3-Gang-Menü mit vielen Ostseespezialitäten. Guten Appetit!

## **SLOW DOWN** TRAVEMÜNDE



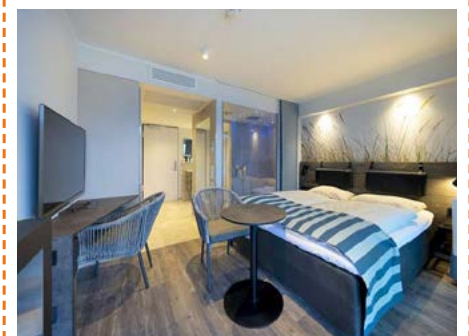
**Das 4-Sterne-Hotel Slow Down**



**Beach Bay Travemünde**



**Frühstück auf Wunsch im Zimmer**



**Zimmerbeispiel**



**Entspannung pur an der Ostsee**





Das Lübecker Rathaus

©Hans Wolfgang Jargst - stock.adobe.com, GLOBALIS

### Reisetermine Juli bis September 2020:

#### An- und Abreisetag: jeweils Samstag

<b>18.07. - 25.07.</b>	<b>25.07. - 01.08.</b>
<b>01.08. - 08.08.</b>	<b>08.08. - 15.08.</b>
<b>15.08. - 22.08.</b>	<b>22.08. - 29.08.</b>
<b>29.08. - 05.09.</b>	<b>05.09. - 12.09.</b>
<b>12.09. - 19.09.</b>	<b>19.09. - 26.09.</b>

#### Im Reisepreis bereits enthalten:

- 7 Übernachtungen im Slow Down Hotel Travemünde im Komfort-Doppelzimmer
- 7 x Slow Down-Frühstück (auf Wunsch im Zimmer serviert)
- Gesundheits-Management und aktuelles Hygiene-Programm
- Begrüßungscocktail am Samstagabend
- Stadtrundfahrt mit Schiffsfahrt an Bord der MS Hanse nach Lübeck mit Führung
- Ostseetörn an Bord der MS Atalanta mit Eintopf, Kaffee & Kuchen und Softdrinks
- Tagesausflug Wismar mit 3-Gang-Menü und Stadtführung
- Gästebetreuung im Hotel Slow Down Travemünde
- Reiseliteratur Ostsee

**Reisepreis:** € **999,-**

pro Person im Doppelzimmer  
Einzelzimmerzuschlag: € 300,-

Mindestteilnehmerzahl: 40 Personen

#### Nicht im Reisepreis eingeschlossen:

- Anreise nach Travemünde und zurück

### 7. Tag: Freitag: zur freien Verfügung

Ein letzter Urlaubstag an der Ostsee rundet Ihre Erlebniswoche ab. Genießen Sie nochmals die zahlreichen Möglichkeiten der Beach Bay. Vielleicht besuchen Sie noch das direkt vor Anker liegende Segelschiff MS Passat oder genießen einen Badetag am Ostseestrand. Es ist Ihr Urlaub und Sie entscheiden über das Tagesprogramm.

### 8. Tag, Samstag: Heimreise

Nach einem letzten Frühstück heißt es heute Abschied nehmen. Auf ein baldiges Wiedersehen!

### Reisen zu Corona-Zeiten:

Ihre Gastgeber und Globalis Erlebnisreisen achten auf die Einhaltung aller erforderlichen Maßnahmen. Hierzu zählt insbesondere ein umfangreiches Desinfektionsmanagement im Hotel und während der Ausflüge. Auch wenn es keine Maskenpflicht im Reisebus gibt, empfehlen wir Ihnen das Tragen eines Mundschutzes an Bord unserer Reisebusse. Selbstverständlich haben wir alles unternommen, um das Reisen für Sie so angenehm wie möglich zu gestalten. Hierzu zählt u.a., dass wir die Auslastung der Busse begrenzen und Ihnen das Frühstück auf Wunsch auf dem Zimmer reservieren.

Alles kein Grund zur Sorge, ganz im Gegenteil: Es macht das Reisen für uns alle sicherer und zum Vergnügen!

Bei dieser Reise gilt: Keine Anzahlung erforderlich! Sie bezahlen erst 14 Tage vor Reisebeginn und nach Erhalt Ihrer Reiseunterlagen.

### Wichtige Hinweise/Reiseinfos:

Hotel- und Programmänderungen bleiben ausdrücklich vorbehalten. An- und Abreisetag dienen ausschließlich der Erbringung der vertraglichen Beförderungsleistungen.

**Reiseversicherungen:** Im Reisepreis sind keine Versicherungen eingeschlossen. Wir raten zum Abschluss einer Reiserücktrittskostenversicherung, beziehungsweise zum Abschluss eines Versicherungspaketes.

**Einreisebestimmungen:** Deutsche Staatsangehörige benötigen einen Reisepass oder Personalausweis, gültig bis Reiseende. Informationen zu Einreise- und Impfbestimmungen für Bürger anderer Staaten fordern Sie bitte vor Buchung bei Ihrer Buchungsstelle an. Hierzu ist die Angabe der Nationalität erforderlich.

### Eingeschränkte Mobilität / Barrierefreiheit:

Diese Reise ist für Personen mit eingeschränkter Mobilität nur bedingt geeignet. Bitte sprechen Sie uns auf Ihre Bedürfnisse an.

**Reisebedingungen:** Für diese Reise gelten die Allgemeinen Geschäftsbedingungen (AGB) des Reiseveranstalters. Bis 30 Tage vor Reiseantritt kann diese Reise bei Nichterreichen der Mindestteilnehmerzahl, oder aus sonstigen, vom Veranstalter nicht zu vertretenden Gründen, abgesagt werden. Die eingezahlten Beträge werden voll erstattet. Ein weitergehender Anspruch ist ausgeschlossen.

**Datenschutz:** Die zur Buchungsabwicklung erforderliche Datenspeicherung erfolgt bei der GLOBALIS Erlebnisreisen GmbH, 61137 Schöneck.

**Sicherungsschein:** Der Veranstalter-Sicherungsschein laut § 651 BGB kommt von der R+V Versicherung.

**Zahlung:** Nach Eingang Ihrer Reiseanmeldung bei uns erhalten Sie umgehend eine verbindliche Reisebestätigung/Rechnung mit allen Einzelheiten, mit der der Reisevertrag gemäß unserer Reisebedingungen zustande kommt. Mit der Reisebestätigung erhalten Sie auch den Sicherungsschein.

**Keine Anzahlung. Die Zahlung des gesamten Reisepreises ist erst bei Versand der Reiseunterlagen und somit bei Sicherstellung der Durchführung der Reise an dem gewünschten Termin fällig.** Die kompletten Reiseunterlagen senden wir Ihnen ca. 14 Tage vor Reisebeginn.

Stand: Juni 2020, Änderungen vorbehalten.

**Reiseveranstalter:** GLOBALIS Erlebnisreisen GmbH · Uferstraße 24 · 61137 Schöneck

**GLOBALIS®ERLEBNISREISEN**