

GEMEINSAM MEHR ERLEBEN!

Flussreise: Porto & das zauberhafte Tal des Douro

Exklusive Reise an Bord des First-Class-Neubaus MS Andorinha



- ✓ MS Andorinha: luxuriös und stilvoll
- ✓ Neubau mit max. 80 Gästen an Bord
- ✓ Nordportugal von seiner schönsten Seite

nachdenken • klimabewusst reisen

atmosfair

CO₂-Kompensation des Flugs inklusive

Alte Weinsegler in Porto

©Fred - stock.adobe.com



Douro-Tal



Lamego

©dudlajzov - stock.adobe.com



Die Altstadt von Porto

©Sean Pavone

September 2020 • Flüge ab/an Frankfurt und München • ab € **1.599,-** p.P.

STUTTGARTER ZEITUNG

B E S S E R L E S E N .



Das brandneue und luxuriöse Fluss-Schiff MS Andorinha

Porto - Regua - Lamego - Pinhao - Vila Real - Porto Antigo - Braga - Guimaraes - Entre-os-Rios - Porto

Begleiten Sie uns an Bord der luxuriösen und neu in Dienst gestellten MS Andorinha nach Porto und erleben Sie eine abwechslungsreiche Flussreise auf dem Douro sowie die spannende Metropole Porto. Das Schiff setzt neue Maßstäbe im Bezug auf Großzügigkeit und Komfort. An Bord werden Sie rundum verwöhnt - in zwei Restaurants erwarten Sie erlesene Speisen und lokale Spezialitäten, auf dem großzügigen Sonnendeck können Sie entspannt die vorbeiziehende Flusslandschaft genießen. Die einzigartige Landschaft, gepaart mit interessanten Zielen und deren Sehenswürdigkeiten, lassen garantiert keine Langeweile aufkommen.

MS Andorinha setzt neue Maßstäbe im Bereich der Flussschiffe auf dem Douro:

Mit nur maximal 82 Gästen startet dieses Luxus-schiff auf jeweils einwöchige Flussreisen ab/bis Porto. Das Platzangebot an Bord ist unerreicht. Die Suiten auf dem Rubin-Deck verfügen über rund 20 qm, die Mastersuiten auf dem Diamant-Deck gar über 28 qm und sind luxuriös eingerichtet. Auch die Kabinen auf dem Smaragd-Deck verfügen über 20 qm (Kabinen 101-106) bzw. 18 qm (Kabinen 107-112 zur Alleinbenutzung). Die Kabinendecks sind mit einem Aufzug verbunden. Die insgesamt rund 30-köpfige Crew wird Ihren Aufenthalt zu einem einmaligen Erlebnis werden lassen.



Highlights dieser Reise:

- ✓ MS ANDORINHA: luxuriös, stilvoll, komfortabel
- ✓ Neubau mit max. 82 Gästen an Bord!
- ✓ Exklusive Flussreise auf dem Douro
- ✓ Pittoreske Städte und einzigartige Landschaften
- ✓ Den Norden Portugals von seiner schönsten Seite erleben
- ✓ CO₂-Kompensation für den Flug im Preis enthalten

Reiseprogramm:

1. Tag: Flug nach Porto - Einschiffung

Am Morgen erfolgt Ihre Flugreise nach Porto. Nach einem kurzen Transfer erreichen Sie die MS Andorinha und beziehen Ihre Kabine bzw. Suite. Nachdem Sie sich eingerichtet haben erwartet Sie die Kreuzfahrtleitung und Ihr Kapitän zu einem Welcome-Cocktail, welchem sich das erste Abendessen an Bord anschließen wird. Vielleicht haben Sie danach noch Lust auf einen ersten Bummel durch die Innenstadt Portos, welche direkt vor Ihrer „Haustür“ liegt.

2. Tag: Porto

Nach dem Frühstück zeigen wir Ihnen auf einem geführten Stadtrundgang (AP) die vielen Sehenswürdigkeiten der zweitgrößten Stadt Portugals. Seefahrer stachen von hier aus in See und entdeckten die Welt, der Schiffsbau gehörte jahrhundertlang zu den wesentlichsten Handwerken der Stadt, berühmt gemacht aber hat Porto vor allen Dingen der Portwein. Unzählige Kellereien erzeugen hier Weine von Weltklasse. Aber dazu später mehr.



Ihr Reiseziel



Kathedrale in Porto

©Ruchaneewan Togran



Mateuspalast in Vila Real

©Freesurf - stock.adobe.com



Zauberhaftes Douro-Tal

©Sergey Peterman - stock.adobe.com

Mit Ihrem Stadtführer und Ihrem Audioguide geht es über prachtvolle Plätze, enge Gassen und vorbei an jahrhundertealten Gebäuden. Sie besuchen die große Kathedrale und bestaunen die große Eisenbrücke, welche unter Regie von Gustave Eiffel entstand. Am Nachmittag legt die MS Andorinha ab und wir nehmen Kurs in Richtung Regua, wo das Schiff am Abend anlegt.

3. Tag: Peso da Règua

Am Vormittag haben Sie im Rahmen des Ausflugsprogramms (AP) die Möglichkeit zur Teilnahme an einem Ausflug nach Lamego. Das portugiesische Barockstädtchen ist eine bekannte Pilgerstätte rund um die letzte Ruhestätte des Heiligen von Remedies. Über 600 Stufen geht es über die imposante Freitreppe hinunter in die Stadt - für Sie zu Fuß

oder bequem per Bus. Dort erwartet Sie die Besichtigung der gotischen Kathedrale, des Marktplatzes und des örtlichen Museums mit einer beeindruckenden Gemäldesammlung. Rückkehr zum Schiff mittags. Am Nachmittag haben Sie dann genügend Zeit die vorbeiziehende Landschaft auf dem Sonnendeck zu genießen.

4. Tag: Pinhao

Nach dem Frühstück empfehlen wir Ihnen eine individuelle Besichtigung des wunderschönen Bahnhofs von Pinhao. Von Regua aus besuchen Sie am Nachmittag im Rahmen des Ausflugsprogramms (AP) Vila Real. Hauptsehenswürdigkeit sind hier neben dem Mateuspalast samt wunderschöner Parkanlage die kleine Altstadt. Rückkehr nach Regua am frühen Abend.

5. Tag: Porto Antigo

Von Porto Antigo startet am heutigen Vormittag im Rahmen des Ausflugsprogramms (AP) Ihr Ausflug in den Norden Portugals. Mit Braga besuchen Sie zunächst eine Stadt welche für ihr religiöses Erbe und viele Feste bekannt ist. Sie besuchen die Wallfahrtskirche Bom Jesus do Monte mit ihrem 17 Stockwerke umfassenden Treppenaufgang sowie die mittelalterliche Kathedrale im Stadtzentrum. Weiter geht es nach Guimaraes, der ersten Hauptstadt Portugals. Nach der Mittagspause zeigen wir Ihnen die vielen Sehenswürdigkeiten der „Wiege der Nation, welche zum Welterbe der UNESCO zählt und 2012 Kulturhauptstadt Europas war. Rückkehr und Wiedereinschiffung am Abend in Entre-os-Rios.

6. Tag: Entre-os-Rios - Porto

Vormittag zur freien Verfügung. Gegen Mittag heißt es dann Leinen los, wir fahren zurück nach Porto und Sie genießen nochmals einen herrlichen Nachmittag an Bord. Porto erreichen wir am späten Nachmittag, den Abend können Sie individuell in der wunderschönen Altstadt von Porto verbringen.

7. Tag: Porto

Genießen Sie die herrliche Atmosphäre und das bunte Treiben auf dem Douro. Das wunderschöne Panorama Portos erschließt sich direkt vom Sonnendeck, Porto liegt vor Ihren Füßen. Richtig, der Portwein - wir sprachen darüber. Am Nachmittag besuchen wir im Rahmen unseres Ausflugsprogramms (AP) eine der weltberühmten Kellereien am Ufer des Douros. Hier erfahren Sie viel über die Herstellung und den besonderen Vertrieb des Portweins, selbstverständlich mit einer Verkostung des Portweins, der seinen Namen von Porto ab-

Ihr vorläufiger Fahrplan im Überblick:

| Tag | Hafen | Ankunft | Abfahrt | Ausflugspaket (AP)* |
|-----|---|---------|----------------------------------|--|
| 1 | Porto | | | Flug nach Porto / Einschiffung am Nachmittag |
| 2 | Porto Peso da Règua | | 11:30 19:30 | AP: Stadtrundgang Porto |
| 3 | Peso da Règua Pinhao | | 13:15 16:00 | AP: Ausflug nach Lamego |
| 4 | Pinhao Peso da Règua Porto Antigo | | 10:30 12:30 18:30 20:30 | AP: Ausflug nach Vila Real |
| 5 | Porto Antigo Entre-Os-Rios | | 09:30 12:00 | AP: Ausflug nach Braga und Guimaraes |
| 6 | Entre-Os-Rios Porto | | 12:30 16:00 | |
| 7 | Porto | | | AP: Besuch einer Weinkellerei/Portweinprobe |
| 8 | Porto | | | Ausschiffung nach dem Frühstück / Rückflug |

*) Änderung der Landausflüge vorbehalten.

Reiseterminw:

10.09. bis **17.09.2020**

17.09. bis **24.09.2020**

24.09. bis **01.10.2020**

Flüge ab/an:

Frankfurt und **München**

Im Reisepreis bereits enthalten:

- Linienflug (evtl. als Umsteigeverbindung) nach Porto und zurück
- **CO₂-Kompensation** des Flugs (atmosfair)
- Transfers Flughafen Porto - Schiffsanleger - Flughafen Porto
- Flugabhängige Steuern und Gebühren
- 7 x Übernachtung auf MS Andorinha in der gebuchten Kabinenkategorie
- Ein- und Ausschiffungsgebühren, Hafentaxen und Schleusengebühren
- Vollpension an Bord, bestehend aus reichhaltigem Frühstück, Mittag und Abendessen mit exquisiten Menüs internationaler und portugiesischer Küche, Nachmittags Kaffee und Kuchen und Mitternachtssnack
- Benutzung der Bordeinrichtungen
- Umfangreiches Bordprogramm und Folklore am letzten Abend an Bord
- Deutschsprachige Kreuzfahrtleitung
- Reiseliteratur (Dumont-Reiseführer 1 x pro Kabine)

Reisepreise pro Person:

2-Bett-Außenkabine Smaragd-Deck

Belegung mit 2 Personen **p.P. € 1.599,-**
Belegung mit 1 Person **€ 1.899,-**

2-Bett-Juniorsuite Rubin-Deck ca. 20 m² mit französischem Balkon

Belegung mit 2 Personen **p.P. € 1.999,-**

Mastersuite Diamant-Deck ca. 28 m² mit französischem Balkon

Belegung mit 2 Personen **p.P. € 2.299,-**

Nicht im Reisepreis eingeschlossen:

- An Bord buchbare Landausflüge (nach Verfügbarkeit)
- Getränke und Trinkgelder an Bord

Auf Wunsch zusätzlich vorab buchbar:

- Ausflugspaket It. Programm: **€ 199,- p.P.**
 - Stadtrundgang Porto
 - Ausflug nach Lamego
 - Ausflug nach Vila Real
 - Ausflug nach Braga und Guimaraes
 - Besuch einer Weinkellerei mit Portwein-Verkostung



Master-Suite Diamant-Deck

leitet. Am Abend dann als letzter kulinarischer Höhepunkt an Bord: das Farewell Dinner!

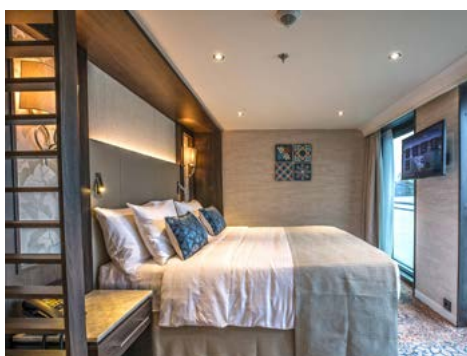
8, Tag: Porto - Ausschiffung

Je nach Ihrer individuellen Rückflugzeit erfolgt der Transfer zum Flughafen und Ihr Rückflug.

Reisen zu Corona-Zeiten:

Wir achten auf die Gesundheit unserer Gäste und Mitarbeiter. Bitte haben Sie Verständnis dafür, dass wir während der Reise auf ein striktes Gesundheitsmanagement zu Ihrem Wohle und dem Schutz der Crew achten. Hierzu gehören ein umfangreiches Desinfektionsprogramm und einige Verhaltensregeln, welche wir Ihnen bei der Einschiffung näherbringen.

Kein Grund zur Sorge, ganz im Gegenteil: es macht das Reisen sicher und zum Vergnügen! Detaillierte Informationen erhalten Sie mit Ihren Reiseunterlagen.



Junior-Suite Rubin-Deck

Wichtige Hinweise/Reiseinfos:

Änderungen der Programmabfolge vorbehalten. Programmänderungen wegen Hoch- oder Niedrigwasserständen auf den für die Durchführung des Programms maßgeblichen Gewässern, ebenso Schiffsdefekte ohne Verschulden der Reederei und Schleusendefekte sind vorbehalten. Die Reederei wird nach Möglichkeit den Passagieren ein Alternativprogramm anbieten, wobei Unterkunft und Verpflegung an Bord zu erfolgen hat. Vorbehalten bleiben die Bestätigungen der Liegeplätze durch die Hafenbehörden. Die Reederei wird bei der Absage nach Möglichkeit einen gleichwertigen Alternativ-Liegeplatz bestellen.

Wir möchten Sie darauf hinweisen, dass Flussschiffe nicht mit Hochseekreuzfahrtschiffen zu vergleichen sind. Je nach Lage Ihrer Kabine kann es möglich sein, dass Sie Motorengeräusche Ihres Schiffes hören werden. An manchen Anlegestellen liegen mehrere Schiffe nebeneinander, so dass die Sicht behindert ist bzw. mit Geräuschbelastung gerechnet werden muss.

Reiseversicherungen: Im Reisepreis sind keine Versicherungen eingeschlossen. Wir raten zum Abschluss einer Reiserücktrittskostenversicherung, beziehungsweise zum Abschluss eines Versicherungspaketes.

Einreisebestimmungen: Deutsche Staatsangehörige benötigen einen Reisepass oder Personalausweis, gültig bis Reiseende. Informationen zu Einreise- und Impfbestimmungen für Bürger anderer Staaten fordern Sie bitte vor Buchung bei Ihrer Buchungsstelle an. Hierzu ist die Angabe der Nationalität erforderlich.

Eingeschränkte Mobilität / Barrierefreiheit: Diese Reise ist für Personen mit eingeschränkter Mobilität nur bedingt geeignet. Bitte sprechen Sie uns auf Ihre Bedürfnisse an.

Impfvorschriften: keine

Reisebedingungen: Für diese Reise gelten die Allgemeinen Geschäftsbedingungen (AGB) des Reiseveranstalters. Bis 30 Tage vor Reiseantritt kann diese Reise bei Nichterreichen der Mindestteilnehmerzahl, oder aus sonstigen, vom Veranstalter nicht zu vertretenden Gründen, abgesagt werden. Die eingezahlten Beträge werden voll erstattet. Ein weitergehender Anspruch ist ausgeschlossen.

Datenschutz: Die zur Buchungsabwicklung erforderliche Datenspeicherung erfolgt bei der GLOBALIS Erlebnisreisen GmbH, 61137 Schöneck.

Sicherungsschein: Der Veranstalter-Sicherungsschein laut § 651 BGB kommt von der R+V Versicherung.

Hafen- und sonstige Gebühren sowie Treibstoffzuschlag entsprechen dem u.g. Stand. Wir behalten uns vor, Erhöhungen bis zum Reiseantritt in Rechnung zu stellen.

Stand: Juli 2020, Änderungen vorbehalten.

Reiseveranstalter: GLOBALIS Erlebnisreisen GmbH, Uferstraße 24 · 61137 Schöneck

GLOBALIS®ERLEBNISREISEN

